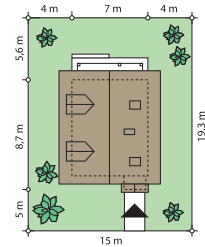


D03 Grześ drewniany

84,66 m²



DANE TECHNICZNE:

Kubatura:	285 m ³
Pow. całkowita:	102,30 m ²
Pow. netto:	84,66 m ²
Pow. użytkowa:	84,66 m ²
Pow. zabudowy:	59,50 m ²
Min. wym. działki:	16,85 m x 15,00 m
Wymiary domu:	8,70 m x 7,00 m
Pow. dachu:	139,70 m ²
Kąt nachylenia dachu:	45 stopni
Wys. do kalenicy:	7,69 m

OPIS

Dom jednorodzinny lub komfortowy dom letniskowy o prostej bryle, przekryty dwuspadowym dachem. Idealnie pasuje na działkę z ogrodem z tyłu domu – od strony elewacji tylnej zaprojektowano duży taras, częściowo zadaszony przez obszerny balkon. Front domu zaakcentowany jest ścianą szczytową i wystającą bryłą ganku wejściowego. Mimo małej powierzchni budynek prezentuje się okazale. Elewacja drewniana z bali może być zastąpiona tynkiem, możliwe jest również wykonanie elewacji mieszanej: parter tynkowany, poddasze drewniane. Wnętrze: na parterze zaprojektowano duży pokój dzienny z kominkiem, otwarty na kuchnię i holl ze schodami. Na poddaszu umieszczono trzy sypialnie i łazienkę. Dwa pokoje mają wyjście na balkon.



MATERIAŁY:

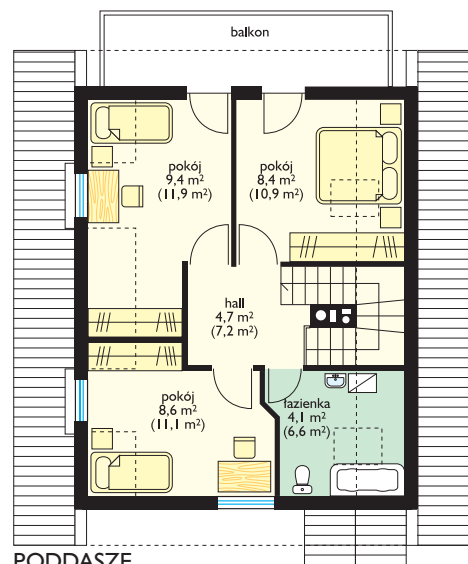
Fundamenty	betonowe
Fundamenty	ławy betonowe
Ściany zewnętrzne	

1. bale drewniane ocieplane od wewnątrz wełną mineralną
 2. szkieletowa konstrukcja drewniana
 3. ściany murowane – beton komórkowy + styropian + tynk cienkowarstwowy drewniany belkowy lub żelbetowy (przy ścianach murowanych)
- bale, szalówka drewniana lub tynk cienkowarstwowy (na płycie lub styropianie)
dachówka lub blachodachówka

Strop
Elewacje
Pokrycie dachu



PARTER



PODDASZE

