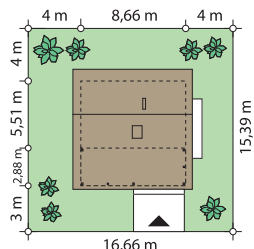


63,32 m<sup>2</sup>

# Przepiórka



## DANE TECHNICZNE:

Pow. użytkowa:	63,32 m <sup>2</sup>
Pow. netto:	65,49 m <sup>2</sup>
Pow. zabudowy:	47,63 m <sup>2</sup>
Pow. całkowita:	74,65 m <sup>2</sup>
Kubatura:	196 m <sup>3</sup>
Wymiary domu:	8,66 x 5,51 m
Min. wym. działki:	16,66 x 15,39 m
Wys. do kalenicy:	6,68 m
Pow. dachu:	128,6 m <sup>2</sup>
Kąt nachylenia dachu:	45 i 16 stopni
Wys. pomieszczeń:	2,54 m

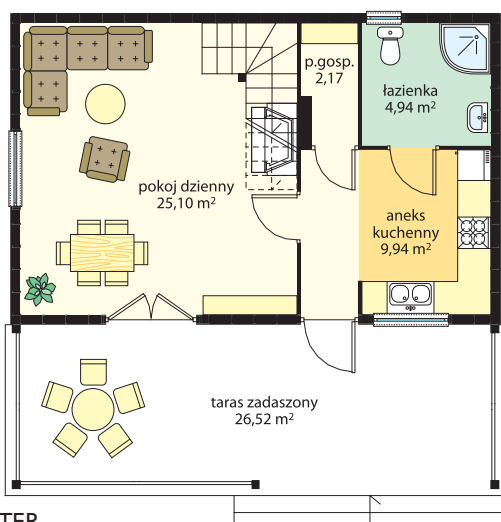


## OPIS:

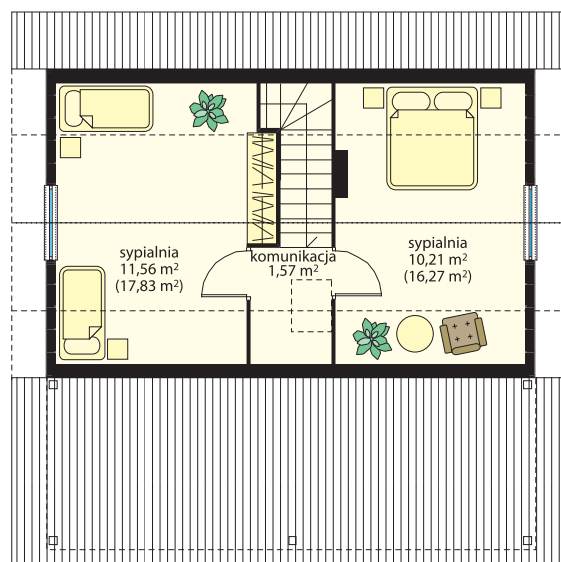
Domek jednorodzinny mogący służyć również jako letniskowy. Niewielki, o prostej konstrukcji, tani w budowie. Dom składa się z pokoju dziennego na parterze, oraz łazienki, pomieszczenia gospodarczego i kuchni. Na poddaszu natomiast – z dwóch pokoi sypialnych. Atutem domu jest wielka zadaszona weranda, gdzie można schronić się przed słońcem lub deszczem. Weranda połączona jest z salonem podwójnymi balkonowymi drzwiami, oraz drzwiami wejściowymi. Domek został zaprojektowany w drewnianej konstrukcji szkieletowej. Jego mury wykonane są z cegły. Odpowiednikiem jest projekt „Sosenka 2” znajdujący się w ofercie MG Projekt. Pracownia posiada projekt w odbiciu lustrzanym.

## MATERIAŁY:

Fundamenty	ławy betonowe, ściany z bloczków
Ściany zewnętrzne	ściany szkieletowe drewniane
Strop	drewniany belkowy
Pokrycie dachu	dachówka
Elewacje	tynek cienkowarstwowy



PARTER



PODDASZE

