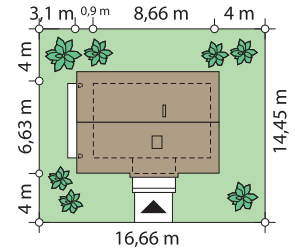


Sosenka IV

63,32 m²



DANE TECHNICZNE:

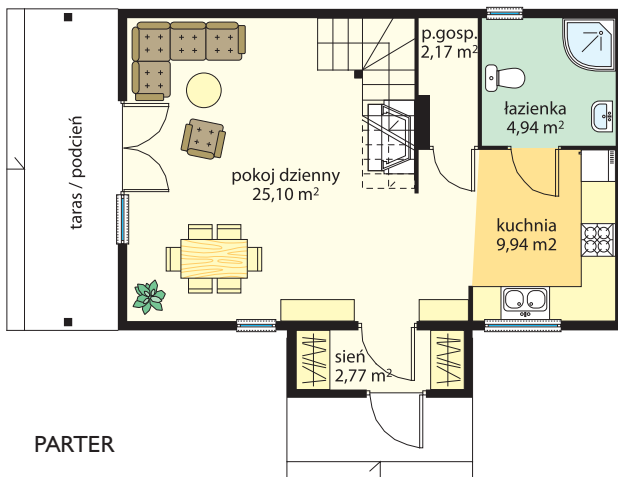
Pow. użytkowa:	63,32 m ²
Pow. netto:	63,32 m ²
Pow. zabudowy:	51,28 m ²
Pow. całkowita:	78,52 m ²
Kubatura:	253,5 m ³
Wymiary domu:	8,66 x 6,63 m
Min. wym. działki:	16,66 x 14,63 m
Wys. do kalenicy:	6,68 m
Pow. dachu:	111,71 m ²
Kąt nachylenia dachu:	45 stopni
Wys. pomieszczeń:	2,54 m

OPIS:

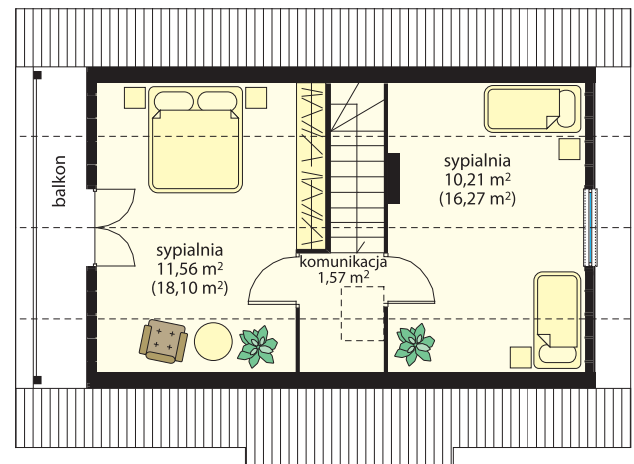
Prezentowany domek to wersja wariantowa projektu „Sosenka”. Budynek może pełnić funkcję całorocznego lub letniskowego. Budynek został zaprojektowany w konstrukcji szkieletowej drewnianej. Jego prosta bryła zapewnia szybką i ekonomiczną budowę. Dom składa się z przestrzeni dziennej na parterze, z kuchnią, łazienką, gankiem wejściowym, pomieszczeniem gospodarczym. Na poddaszu natomiast z dwóch sypialni. Kominiek i drewniane schody w salonie stanowią element dekoracyjny wnętrza. Zadaszony taras i balkon wsparty na słupach będą z pewnością doskonałym miejscem wypoczynku. Pracownia posiada projekt w odbiciu lustrzanym.

MATERIAŁY:

Fundamenty	ławy betonowe, ściany z bloczków
Ściany zewnętrzne	ściany – konstrukcja szkieletowa drewniana
Strop	drewniane belkowe
Pokrycie dachu	dachówka
Elewacje	tynek cienkowarstwowy



PARTER



PODDASZE

