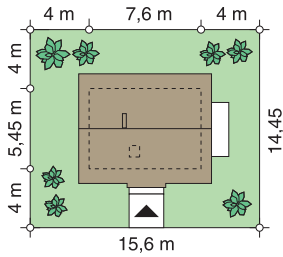


53,40 m²

Sosenka drewniana



DANE TECHNICZNE:

Kubatura:	151 m ³
Pow. całkowita:	59,30 m ²
Pow. zabudowy:	38,15 m ²
Pow. netto:	53,40 m ²
Pow. użytkowa:	53,40 m ²
Wymiary domu:	5,65 m x 7,80 m
Min. wym. działki:	14,77 x 13,51 m
Wys. do kalenicy:	6,53 m
Kąt nachylenia dachu:	45 stopni
Całk. pow. ścian wewn.:	27 m ²
Całk. pow. podłóg:	58,98 m ²
Całk. kubatura drewna:	10,44 m ³
Pow. dachu:	97,40 m ²

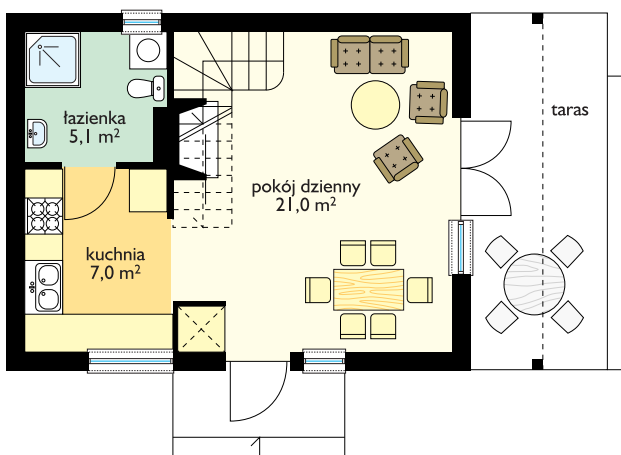


OPIS

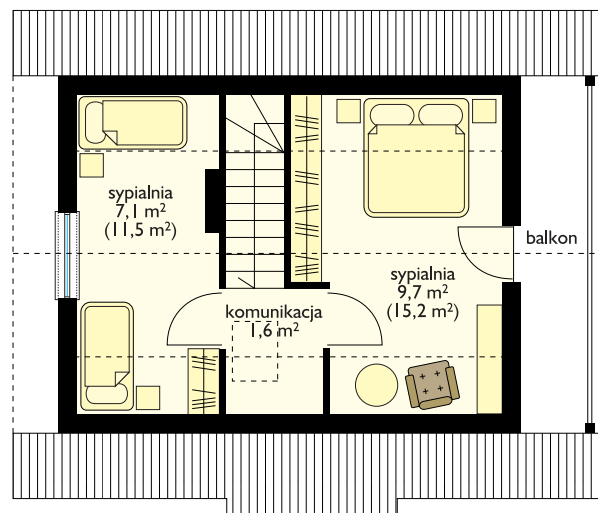
Mały zgrabny domek, mogący pełnić funkcję letniskowego ale również całorocznego. Jego zaletami są: właściwe proporcje nadające estetyczny wygląd, funkcjonalne wnętrze oraz prosta, tania konstrukcja. Pracownia posiada wiele wersji tego projektu ze zmienionymi gabarytami, np.: przedłużony o 0,5 m – bez balkonu, przedłużony o 1,5 m (z pomieszczeniem gospodarczym przy kuchni), z gankiem wejściowym, z wiatą garażową.

MATERIAŁY:

Technologia ścian zewnętrznych konstrukcja szkieletowa + tynk cienkowarstwowy na OSB lub inne technologie
Technologia stropu strop belkowy + podsufitka + posadzka na płycie OSB lub inne technologie
Pokrycie dachu blacha dachówkowa lub dachówka



PARTER



PODDASZE

